



# *K* ARKONOSZE

MEZOREGIONY SUDETÓW TURYSTYCZNIE

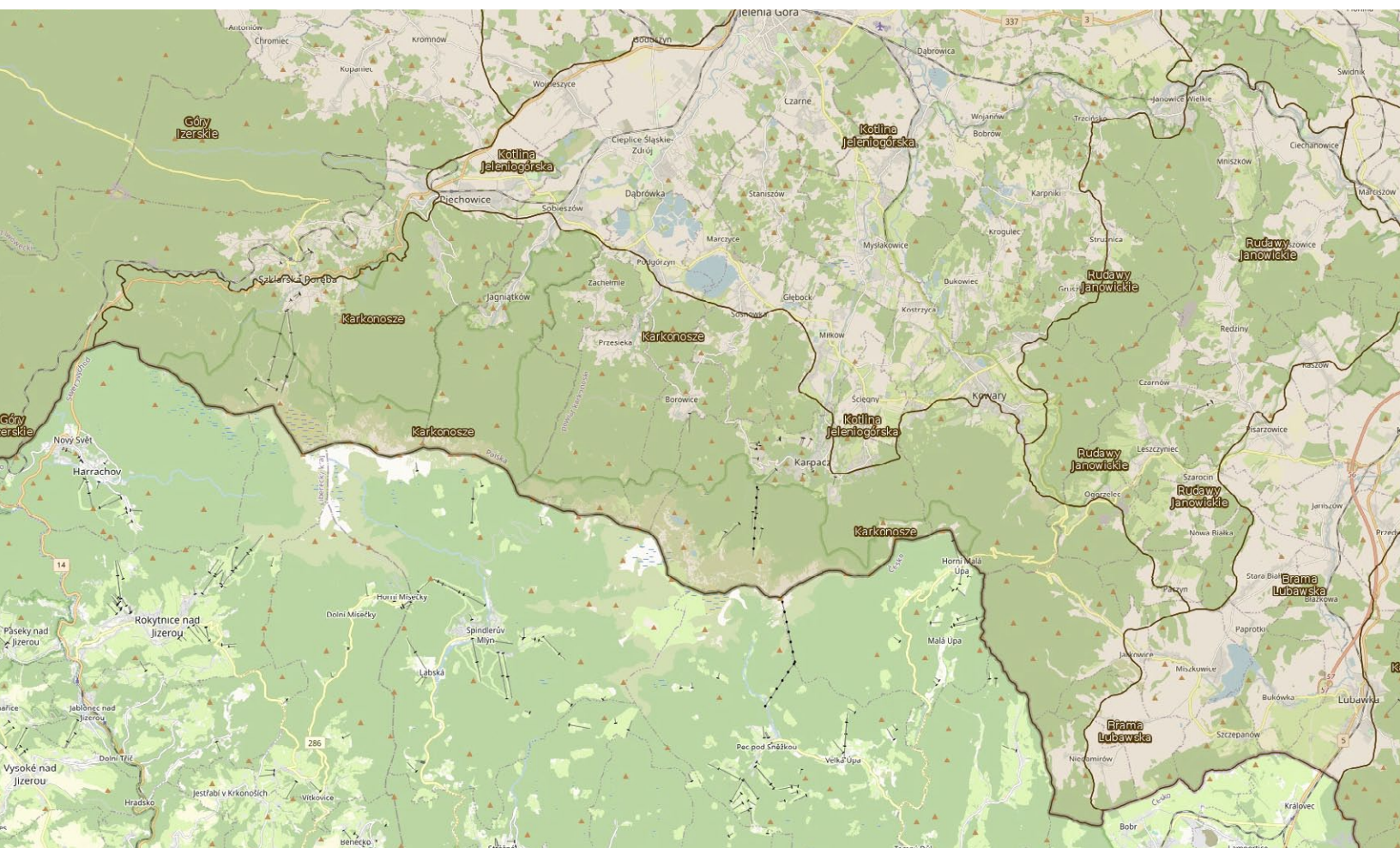


Od wieków Śnieżka, najwyższa góra Sudetów, a także Czech i Królestwa Prus, kierowała wzrok podróżników i osadników ku Karkonoszom. Pierwsze udokumentowane próby zdobycia jej pochodzą z XVI wieku. Z powodu szybko zmieniającej się pogody, częstych wiatrów i całunu chmur skrywających jej kopułę, zaczęto ją kojarzyć z magią i Duchem Gór. Jako miejsce trudne do zdobycia i spowite aurą tajemnicy stała się wraz z Czarnym Grzbietem miejscem prowadzonych przez Walończyków poszukiwań szlachetnych kamieni. Dziś najtłumniej odwiedzany szczyt Sudetów, którego ikonami stały się: kaplica św. Wawrzyńca z XVII w. oraz Wysokogórskie Obserwatorium Meteorologiczne im. Tadeusza Hołdysa zwane powszechnie karkonoskimi spodkami, nadal kojarzy się ze zmiennymi warunkami pogodowymi, silnym wiatrem, zimmem i zachmurzeniem.

Nazwa opisywanego mezoregionu przywodzi na myśl przede wszystkim pasmo górskie o takiej samej nazwie. Jednakże jego obszar jest znacznie większy i urozmaicony. *Graniczy on z czterema innymi mezoregionami: od zachodu i częściowo północy z Górami Izerskimi (linia: granica państwowa – Jakuszyce – Szklarska Poręba – Piechowice Górne), od północy z Kotliną Jeleniogórską (linia: Piechowice Górne – Podgórzyn – Sosnówka – Karpacz – Kowary Średnie), od północnego wschodu z Rudawami Janowickimi (linia: Kowary Średnie – Ogorzelec – Paczyn), od wschodu z Bramą Lubawską (linia: Paczyn – Jarkowice – Niedamirów – granica państwa na Lasockim Grzbiecie). Południową granicę w sposób naturalny stanowi główny grzbiet Karkonoszy oraz część Grzbietu Lasockiego (granica państwowa – Mumlański Wierch – Kamiennik – Sokolnik – Łabski Szczyt – Wielki Szyszak – Czeskie Kamienie – Ptasi Kamień – Smogornia – Śnieżka – Czarna Kopa – Skalny Stół – Łysocina – Czepiel — granica państwa nad Niedamirowem).*

#### Mezoregion Karkonosze

Wycinek mapy pochodzi z serwisu <https://geoserwis.gdos.gov.pl>







*Radio-Telewizyjny Ośrodek Nadarwczy  
Śnieżne Kotły  
fot. Waldemar Kubiak; 2016*



*Owcze Skąły  
fot. Waldemar Kubiak; 2016*



*Schronisko PTTK „Na Przełęczy Okraj”  
fot. Waldemar Kubiak; 2016*

Dużą i jednocześnie bardzo znaną część mezoregionu zajmuje pasmo górskie Karkonoszy. Nieumiarkowana eksploatacja obszaru górskiego przez człowieka — kilkuwiekowa działalność związana z pasterstwem i hodowlą bydła, masowa dewastacja drzewostanu, łowiectwo, zielarstwo przeprowadzane na szeroką skalę, a także moda na kolekcjonowanie roślin i owadów oraz rozwój turystyki masowej spowodowały ogromne szkody w karkonoskim ekosystemie. Pomimo wcześniejszych inicjatyw związanych z ochroną przyrody, dopiero w styczniu 1959 roku został utworzony Karkonoski Park



*Wysokogórskie obserwatorium meteorologiczne im. Tadeusza Hołdysa na Śnieżce  
fot. Agata Kubiak; 2021*

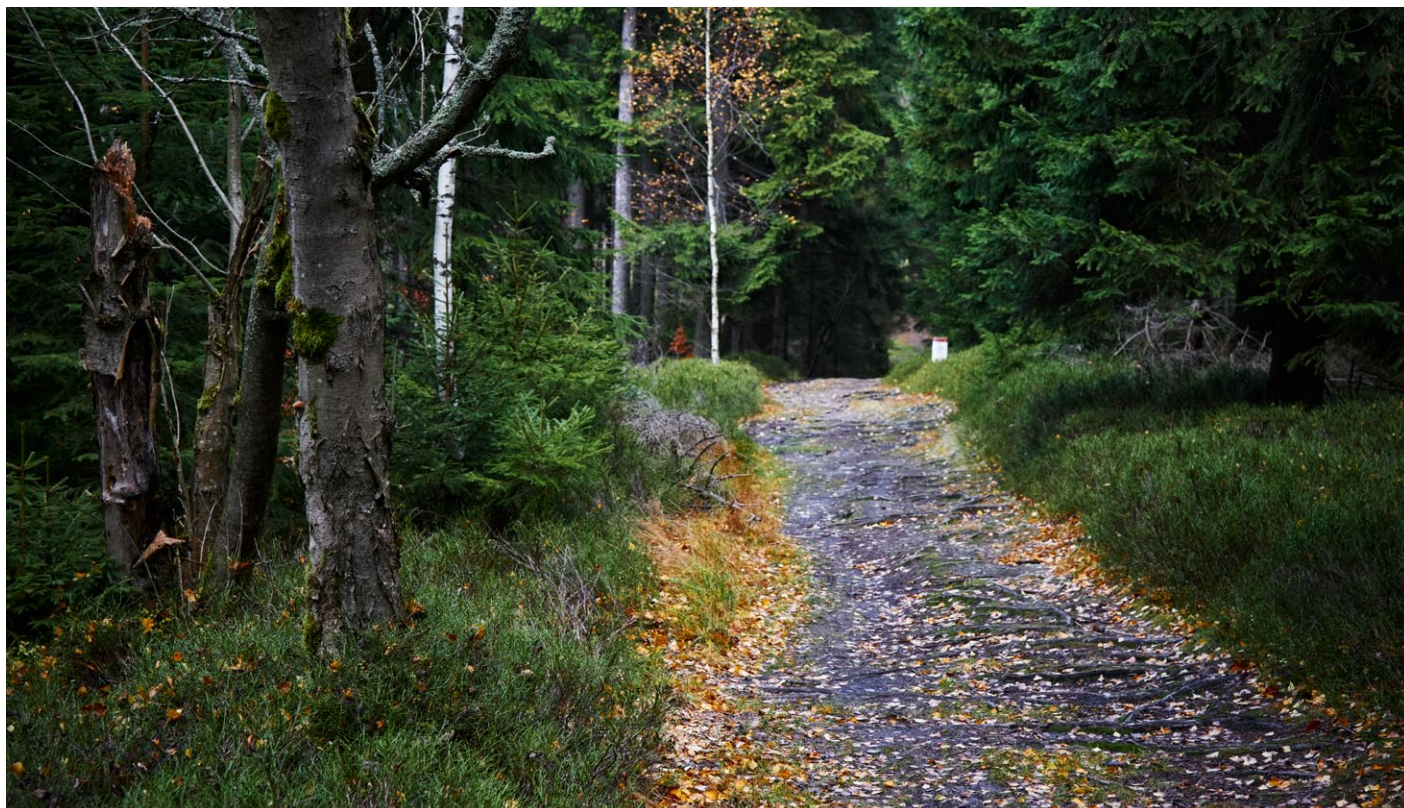
Narodowy. Obecnie jego obszar wynosi 5951,42 ha. Nieustannie cieszy się ogromną popularnością wśród turystów, której sprzyjają wszelakie udogodnienia znajdujące się na terenie parku: duża ilość schronisk, wyciągi zarówno zimowe jak i letnie, a także zadbane i wyremontowane szlaki turystyczne, których łączna długość wynosi 137,5 km.

Karkonosze stanowią unikat w skali Sudetów ze względu na elementy subalpejskie i alpejskie związane z wysokością pasma — główny grzbiet o wysokości 1000-1400 m, z kulminacją Śnieżki 1603 m n.p.m., a także z surowym klimatem. Wskutek działalności lodowca w stokach grzbietu zostały utworzone malownicze kotły, zwane też karkonoskimi ogrodami: Śnieżne Kotły, Kocioł Łomniczki, Kocioł Wielkiego Stawu i Małego Stawu z urokliwym schroniskiem Samotnia. Dwa ostatnie stały wizytówką Karkonoszy ze względu na jeziora górskie wypełniające cyrki lodowcowe. Rejony kotłów, a nawet one same, poprzez niezwykłą roślinność są Mekką dla przyrodników. Znaleźć tam można bowiem bardzo rzadkie okazy: czosnku syberyjskiego i siatkowatego, skalnicy śnieżnej (relikt glacialny), przetacznika alpejskiego, biedrzeńca skalnego (endemit), gęsiówki alpejskiej, rzeżuchy rozedolistnej (relikt glacialny), sasanki alpejskiej czy żebrowca górskiego.

Bogata jest również flora torfowisk z maliną moroszką, gnidoszem sudeckim, torfowcem Lindberga czy wierzbą lapońską i kosodrzewiną, popularnie zwaną kosówką.



Mezoregion to nie tylko obszar górski Karkonoszy. Jego północna część to podgórskie miejscowości, w których każdy odnajdzie, to czego poszukuje. Zwolennicy gwaru, restauracji, kawiarni i deptaków odnajdą się w Karpaczu czy Szklarskiej Porębie, wielbiciel historii i architektury mogą zobaczyć Świątynię Wang, ruiny zamku Chojnik bądź poznać tajemnice opuszczonej osady górskiej Budniki. Miłośnicy starych kopalni i poszukiwacze skarbów również będą mieli co robić zgłębiając uranowe sztolnie bądź tropiąc ślady po walońskich poszukiwaczach kamieni szlachetnych. Dla poszukujących ciszy i spokoju, tropiciele przydrożnych krzyży i jagód idealny zaś jest Grzbiet Lasocki.



*Droga na Grzbiecie Lasockim  
fot. Waldemar Kubiak; 2016*

*Opracowała Agata Kubiak, czerwiec 2022*

Więcej zdjęć:

<https://kwab.pl/sudety/karkonosze-zdjecia/>

